

Nuevos Productos .....	p. 2
Editorial .....	p. 3
USA: Nuevo equipo, ferias, la instalación de KEDT .....	p. 4 - 5
Latinoamérica: AEQ en Chile, Brasil, Ecuador y Venezuela .....	p. 6
AFRICA: Radio Nacional de Angola y ERTU de Egipto .....	p. 7
ASIA: Beijing 2008, Addounia TV, SYSTEL en India. ....	p. 8
EUROPA: Arena para kmfm en UK y Radio Nacional de Rusia ...	p. 9
EUROPA, España: Canarias Radio, otras instalaciones .....	p. 10-11
EUROPA, Portugal: Radio Renascença Porto .....	p. 11
Nuevo edificio de AEQ en el Parque Leganés Tecnológico .....	p. 12



# **AEQ se Traslada a LEGANÉS TECNOLOGICO**

**Parque Científico de Leganés**

## AEQ PONE EN EL MERCADO NUEVOS EQUIPOS DE AUDIO Y COMUNICACIONES PARA ESTUDIOS Y RETRANSMISIONES DE RADIO Y TELEVISION.



### AUDIOCODEC IP PHOENIX MOBILE

- ❑ Con conectividad Ethernet para transmisión sobre redes IP.
- ❑ Dispone de puerto USB para transmisión por teléfonos GSM y 3G.
- ❑ Aloja hasta dos módulos de comunicaciones adicionales PSTN/POTS o ISDN/ RDSI.
- ❑ Doble canal para programa y coordinación o backup, con retornos.
- ❑ Mezclador digital configurable (puntos de cruce y sumas). Entradas de micrófono y línea analógicas.
- ❑ Alimentación Phantom. Procesado dinámico de entradas (DLP).
- ❑ Adaptado a trabajo de campo, en bandolera y sobremesa. Batería opcional Li-Ion y carcasa en ABS de superior dureza, tapa protectora y bolsa de transporte.
- ❑ Compatible con la mayoría de codecs de otros fabricantes sobre IP e ISDN/RDSI: Soporta SIP y los algoritmos de codificación más extendidos. Totalmente compatible con N/ACIP EBU Tech3326.
- ❑ Ventajas sobre IP: Buffer adaptativo para absorber el jitter de red. DHCP, configuración automática de los parámetros de las conexiones IP.
- ❑ Servidor SIP. Para simplificar la operación sobre redes IP, AEQ dispone de un servidor SIP propio.

### NUEVO GRABADOR DIGITAL DE MANO AEQ PAW 120, CON 2 GB

- ❑ Impresionantes ventajas: altavoz, baterías estándar tipo AA, puede grabar audio lineal, es un volumen extraíble para los sistemas operativos Windows
- ❑ Micrófono interno, micrófono opcional estéreo y adaptador XLR para otros micrófonos.



### BC-2000 D ROUTER, MULTIPLEXOR E1/T1/J1 Y AMPLIACIÓN HASTA 5000 x 5000 CIRCUITOS



### MULTIPLEXOR DE AUDIO Y DATOS BC-2000 D

- ❑ Acepta y extrae canales de audio analógicos a nivel de línea o micro, digitales AES 3 y SPDIF y digitales multicanal AES 10 MADI y los encamina junto a canales de datos a enlaces E1/T1/J1.
- ❑ Está integrado en la plataforma de audio digital BC-2000 D router que enruta, mezcla, procesa y distribuye audio. Por tanto, el sistema no solo transporta audio entre estaciones, además lo encamina dentro de cada estación al lugar donde se necesita.
- ❑ La configuración, control, monitorización, escucha e intercomunicación se realiza por ordenador vía IP.
- ❑ Sus aplicaciones son: enlaces estudio-transmisor (STL), redes de transmisión de radio con distintos centros de producción y emisión simultáneos y enlace entre sedes de grandes eventos deportivos.

### CONCENTRADOR DE MATRICES BC-2000 D HSCS

- ❑ Matriz de audio digital de alta capacidad, 5120 x 5120 canales de audio, con cinco puertos bidireccionales de fibra óptica, de 1024 canales con arquitectura no bloqueante.
- ❑ Integrada en el sistema BC-2000 D. La conexión de audio se realiza con la tarjeta BC-2000 D - BC2213 que acepta 1024 canales.
- ❑ Con dos BC 2213 se pueden interconectar dos frames BC-2000 D, equipados cada uno de ellos con hasta 16 circuitos MADI, constituyendo en total 2048 x 2048 circuitos.
- ❑ Con cinco BC 2213, cada uno conectado a un subsistema BC-2000 D Router de 1,024 canales, el concentrador de matrices AEQ HSCS, permite formar sistemas de hasta 5,120 x 5,120 circuitos.

# Nos trasladamos a LEGANÉS Tecnológico

## Redacción

Departamento de Marketing de AEQ SA

Tel: : (34) 91 686 1300.

Fax: (34) 91 686 4492.

Director: Miguel Sancho.

Redacción:

Miguel Sancho,  
Gustavo Robles,  
John Hartzell

Maquetación: Suntrap & Asociados

www.suntrap.es

Imprime: Alef de Bronce

Edita: AEQ S.A.

## Contactos

### AEQ USA

John Hartzell  
Tel. 954-581 7999 Fax. 954-581 7733  
Toll Free 800-728 0536  
e-mail: sales@aeqbroadcast.com  
www.aeqbroadcast.com

### AEQ UK

Chris Sewell  
Tel. 0845 838 1529 Fax 0845 838 1539  
e-mail: info@aeq.uk.com  
www.aequk.com

### AEQ PORTUGAL

Antonio PIÇARRA  
Quinta de Palhacana-Pereiro de Palhacana  
2580 Alenquer  
Tel. +351 261943006 Fax +351 261943007  
e-mail: aeq@mail.telepac.pt

### AEQ CATALUNYA

Nacho Olivella  
Tel. 659 994 655  
e-mail: catalunya@aeq.es  
nolivella@aeq.es

www.aeq.eu aeqsales@aeq.es

**AEQ va a cumplir 30 años.** Aún cuando es una compañía cronológicamente madura, a sus personas nos gusta sentirnos jóvenes y estamos llenos de proyectos.

Sabemos que no hemos alcanzado la dimensión de Empresa que permita dar el mejor servicio a nuestros clientes y por eso queremos seguir creciendo y estamos desarrollando planes para ello. Pero el local de la calle Rey Pastor de Leganés ya es un freno a nuestro crecimiento por su modesta dimensión y por sus limitaciones estructurales.

Esto nos movió a adquirir una parcela en el Parque Científico LEGANÉS Tecnológico y desarrollar el Proyecto de Edificación. Al cierre de esta edición el edificio está levantado y en fase de acondicionamiento. Cuando les llegue la siguiente edición, probablemente habrá sido inaugurado y estaremos trabajando allí.

Al plantearnos el edificio, tuvimos en cuenta a las personas que vamos a trabajar allí, a nuestros visitantes y al entorno en el que desarrollamos nuestra actividad:

Su ubicación, en el Campus de la Universidad Carlos III, permitirá una interacción con la formación de los profesionales de las generaciones futuras que podrán realizar sus prácticas con nosotros y con los que colaboraremos en el desarrollo científico del que se nutre nuestra tecnología.

La proximidad al Aeropuerto Internacional de Madrid nos permitirá sentirnos muy unidos a nuestros clientes donde quiera que estén. Es cierto que la tecnología nos permite trabajar a distancia con gran efectividad, pero cuando eso no es suficiente, ellos saben que no nos da pereza tomar un avión y llegar allí donde seamos útiles.

El edificio quiere ser sostenible, impactar lo mínimo sobre el ambiente y aprovechar el sol que tanto tenemos en España, para calentarse en invierno, para generar su propia energía eléctrica e incluso en ocasiones producir más y entregarla a la red. También pretende aprovechar al máximo el agua y el viento para reducir la contaminación por dióxido de carbono y ayudar en verano a que los equipos de climatización consuman lo menos posible. También su sistema de tratamiento de residuos evitará contaminar y ensuciar un mundo que tenemos que dejar limpio a nuestros hijos.

Y quiere ser un lugar agradable y acondicionado, humanizado, natural y relajante donde poder dar lo mejor de nosotros y acoger a todo tipo de personas para la interacción técnica, cultural y educativa.

### Localización de Nuevo Edificio AEQ

Parque Científico LEGANÉS Tecnológico  
Calle Margarita Salas 24  
28918 Leganés, Madrid, España

Coordenadas  
N: 40,3533 ° W: 3,7421°

Único acceso al Parque por la carretera M425 dirección de Leganés a Madrid, a dos kilómetros de la rotonda con escultura "Salto al Vacío", después de rebasar las salidas 1A a M45 Este y la 1B a M45 Oeste

Por M40 salida 27. En la rotonda tomar Carretera M425 Dirección Leganés



Rotonda con escultura "Salto al Vacío". Cambio de sentido en la M 425 para acceder a la entrada del polígono Leganés Tecnológico en sentido Leganés - Carabanchel. En sentido opuesto está la entrada principal a Leganés

LEGANÉS NORTE

Localización del nuevo edificio de AEQ. Nº 24 de la calle Margarita Salas, la cuarta paralela por la derecha a la avenida de entrada al Parque Científico LEGANÉS Tecnológico

Desde M45 Sur - Oeste, salida 2A Vía Lusitana, entra a M425. Salir al Parque por la primera a la derecha

Circunvalación del Barrio Leganés Norte Dirección centro comercial ParqueSur

## El Equipo de AEQ en EE.UU. Nuevas caras y actividades

**Ms. Giovanna Hurtado** es la nueva Coordinadora Administrativa en AEQ Broadcast Internacional (ABI). Giovanna lleva consigo una sólida educación en operaciones comerciales y marketing, así como una amplia experiencia en el sector bancario, gestión hotelera internacional y el mundo académico. Giovanna supervisa el día a día de las operaciones en ABI. Su completa y variada experiencia y su alta capacidad de trabajo son fundamentales en la mejora de la calidad de los servicios prestados por ABI.



**Mr. John Hartzell** se une al equipo de ABI como Director de Desarrollo de Negocios para los EE.UU. y Canadá. John significa el fortalecimiento de los mercados de América del Norte mediante la aplicación de estrategias innovadoras y proyectos llave en mano. Sus 36 años de experiencia en operaciones comerciales en las áreas de radiodifusión, ingeniería, y en integración de

sistemas a gran escala, así como sus importantes contribuciones técnicas como oficial de la Guardia Costera de EE.UU., ingeniero de radio en Harris Corporation, y director de ventas internacionales y Gubernamentales en Burk Technologies, son una base perfecta para desarrollar sus responsabilidades en ABI.

**Mr. Paul Lowman** se incorporó al equipo de ABI en octubre de 2004. Paul es el asistente de Ventas y Marketing en ABI. Promueve activamente la marca AEQ, organiza la logística para las ferias comerciales, y presta asistencia en la preparación y distribución de materiales de marketing. Paul tiene más de 20 años de experiencia en radiodifusión como Técnico de Operaciones de Radio, Periodista y Director de Programas en Sant Vincent (Islas Granadinas), y en Fort Lauderdale.



**Mr. Gabriel Casco** se incorporó a ABI en junio de 2007. Gabriel es un ingeniero electrónico y el Responsable de Soporte Técnico en ABI. Él ofrece el servicio al cliente, reparación de equipos, integración de sistemas, repuestos, instalaciones, soporte comercial y a ferias. La experiencia técnica de Gabriel lo convierte en una pieza fundamental del equipo de ABI. Trabaja en estrecha colaboración con el Departamento de Servicio Técnico de AEQ Madrid para ofrecer el mejor servicio a todos los clientes de América.



**AEQ Broadcast International** está dirigido por D. Santiago Pérez Carmona (en la foto en el centro - derecha), Director de la Organización Internacional del Departamento de Ventas en AEQ en Madrid, España. Bajo su experta orientación, ABI tratará de hacer avances significativos en las ventas de productos y servicios prestados a los clientes y distribuidores de AEQ en América.



## Ferias y Conferencias a las que asistió en 2008 AEQ Broadcast International



El equipo de AEQ en NAB

**NAB**

Las Vegas, Nevada - Abril



Clientes en el stand de AEQ



John y Gabriel en el stand de AEQ

**BGS / SBE**

Roanoke, Virginia - Julio



Arena, Bravo, Phoenix, Live 20, y PAW 120 expuestos en el stand de AEQ



Paul y Gabriel en el stand de AEQ

**LABS**

Miami, Florida - Julio



Clientes en la feria LABS



Recepción en el barco después de LABS

## NAB Radio Show Austin, Texas - Septiembre



John, Santiago y Gabriel en el stand de AEQ



David Rehr, Presidente y CEO de la National Association of Broadcasters



Chriss Scherer (Editor Jefe, Radio Magazine) y Steven Bell (Dir. de Ventas, Radio Magazine)



Bob Cauthen (Presidente, SCMS) y Doug Tharp (SCMS)



Trevor Joice (Applied Electronics) y Wally Lenox (Astral Media)



Central Canadian Broadcast Engineers Cena de Gala Anual



## Corpus Christi, Texas AEQ ARENA y BC-2000 D INSTALACIÓN DEL SISTEMA DE AUDIO DIGITAL

"Todo el personal de KEDT televisión quedó muy impresionado con la ARENA" - dijo Gabriel Casco, Ingeniero de Servicio de ABI.

En 2004 KEDT decidió transformar su sistema de audio en uno digital de última tecnología.

**KEDT**   
Your Community-owned Station

**KEDT** 90.3

**KVRT** 90.7

Acudieron a AEQ Broadcast International (ABI) en Fort Lauderdale, Florida y adquirieron un Sistema Digital de Audio Arena. Este sistema basado en router, conocido entonces como BC-2000 D, formaba parte de un proyecto global de mejora a llevar a cabo en KEDT. Pero antes del comienzo de la fase de instalación del proyecto, KEDT experimentó lamentablemente algunos reveses, que retrasaron el proyecto.

En 2008, el proyecto de KEDT se puso en marcha de nuevo, momento en el que se estableció contacto con ABI en Fort Lauderdale para solicitar asistencia técnica.

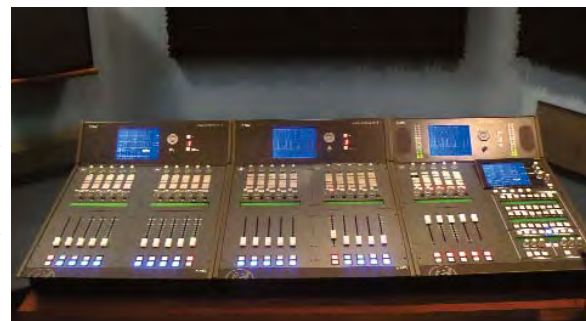
Para entonces, la BC-2000 D había sido objeto de importantes mejoras. Por lo tanto, AEQ se ofreció a cambiar el sistema que KEDT había comprado por el nuevo y mejorado Sistema de audio digital Arena a fin de aprovechar al máximo la gama completa de características del nuevo sistema.

El Ingeniero Jefe en KEDT, señor Cody Blount, concretó a ABI sus necesidades de configuración, incluyendo entradas, salidas, y el esquema de enrutamiento. El Ingeniero de Servicio de ABI, Gabriel Casco, rápidamente preconfiguró el sistema de KEDT en ABI en Fort Lauderdale. ABI consultó con el Sr José Luis Serrano en la sede de AEQ en Madrid, España, para optimizar la configuración de acuerdo a los parámetros dados por el cliente.

El Sistema de audio digital ARENA recién configurado se envió entonces a KEDT en Corpus Christi. A su llegada, el señor Casco visitó la estación en persona para ayudar al personal de allí con la configuración y los detalles operativos. Durante su visita, también realizó sesiones de formación in situ sobre la configuración y el funcionamiento del sistema con el Sr Blount, así como con los operadores y técnicos en KEDT.

El Sr Casco comentó que la experiencia fue "muy positiva". Agregó, " Todos ellos están muy impresionados con la ARENA." El sistema de audio digital ARENA es ahora una parte integrante de la sala de control y está siendo utilizado para gestionar el audio de la estación en diversos espectáculos y producciones.

KEDT-TV, y sus radios afiliadas FM KEDT (90,3) y KVRT (90,7), son organismos públicos de radiodifusión ubicados en Corpus Christi, Texas, propiedad y operados por South Texas Public Broadcasting System Inc ([www.kedt.org](http://www.kedt.org)).



**AEQ Broadcast International Inc.**

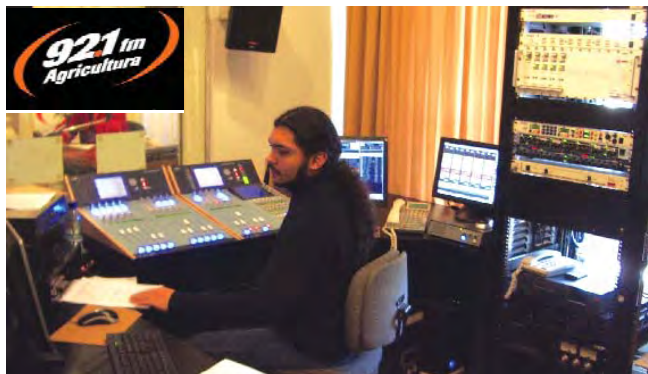
Telephone: (954) 581-7999

Fax: (954) 581-7999

[www.aeqbroadcast.com](http://www.aeqbroadcast.com)

E-mail: [sales@aeqbroadcast.com](mailto:sales@aeqbroadcast.com)

## RADIO AGRICULTURA SELECCIONA OTRA VEZ EQUIPAMIENTO AEQ PARA SUS NUEVOS ESTUDIOS



Radio Agricultura es una radio de opinión líder en Chile con una trayectoria de 71 años. Durante más de diez años Radio Agricultura ha sido un usuario satisfecho de consolas y sistemas de multiconferencia AEQ.

Radio Agricultura ha renovado su confianza en AEQ equipando un nuevo estudio en Santiago de Chile, en base a la mesa digital de audio AEQ ARENA, y al sistema AEQ SYSTEL 6000 para la gestión centralizada de todas las comunicaciones asociadas a los programas. Además AEQ ha suministrado 16 unidades de reportero PAW120.

La instalación y puesta en marcha del completo sistema fue ejecutada por el equipo técnico de Radio Agricultura liderado por D. Luis Langlois y D. Marcos Reyes que en la foto flanquean al Manager de AEQ en la zona D. Eduardo Villanueva.



## RED TV DE VENEZUELA ADQUIERE DE AEQ 30 CONJUNTOS DE EQUIPAMIENTO INTEGRAL DE ESTUDIOS

Cada emisora incorpora la consola BRAVO, el Software de Automatización Mar4 Win y otros equipamientos. Con esta operación el estado venezolano da servicio de radio a poblaciones remotas que no estaban suficientemente atendidas.

Los equipos se presentan como un Kit preinstalado y precableado para su fácil despliegue, incluyendo mobiliario técnico. El personal de AEQ adiestrará a los instaladores y formadores. Se ofrece mantenimiento local a través de Hercasa, distribuidor de AEQ en Venezuela.

En cada población se instala un estudio que puede trabajar en configuración control/ locutorio o autocontrol, con consola, distribuidor de audio, monitorado, dos lectores de CD, minidisc, 4 micrófonos y auriculares, dos puestos de automatización, mobiliario y accesorios técnicos

Se complementa el suministro con equipos de grabación y preescucha en eventos exteriores.

## EL GRUPO BRASILEÑO DE COMUNICACIONES RBS INSTALA CONSOLAS ARENA PARA RADIO Y TELEVISIÓN

Radio Gaucha, empresa perteneciente al grupo de comunicaciones RBS, ha adquirido una consola ARENA para sus estudios centrales.

Por otra parte RBS TV Florianópolis, ha seleccionado AEQ ARENA para equipar dos controles de realización y producción dentro de sus instalaciones de estudios de televisión.

El proyecto ha sido gestionado por el equipo técnico del distribuidor de AEQ en Brasil LINE-UP, dirigido por el ingeniero Nilson Fujisawa.

## LA RADIO PÚBLICA DE ECUADOR ACTUALIZA SUS MEDIOS TÉCNICOS DE PRODUCCIÓN Y COMUNICACIONES CON SISTEMAS AEQ

**Equipa sus estaciones en Quito, Guayaquil y Cuenca en base a la consola digital ARENA y el Sistema de Automatización Mar4win.**

En cada ciudad se instala un Estudio Master AIRE/PRODUCCIÓN con una consola ARENA pre-cableada para dos locutorios con un total de 14 micros y 28 líneas analógicas y 8 digitales estereofónicas. Además se suministra un Estudio de PRODUCCIÓN con una consola similar para un locutorio con un total de 6 micros, 16 entradas de línea analógicas y 4 digitales estereofónicas.



El equipamiento para controles MASTER GENERAL en cada ciudad se compone de híbridos digitales TH 02 EX, audiocodex PHOENIX MOBILE, Multi-receptor de supervisión LISTENER 8 y distribuidor DA 26.

En cuanto a equipamiento de informática, un servidor Proliant con cabina de 2 Tera Bytes almacena el audio en cada centro. También hay un servidor de grabación de continuidad y distribución de audio, dos estaciones ON AIR/Producción, y una estación de gestión y edición con capacidad de programar y gestionar el tráfico comercial de la estación.

Además se ha suministrado diverso equipamiento de unidades móviles: audiocodex PHOENIX MOBILE, audiocodex ISDN SWING, grabadores digitales de estado sólido PAW120 y conjuntos de radioenlace móviles ARROW.

Con esta operación la Radio Pública de Ecuador actualiza sus medios de producción de programas a la última tecnología digital. El proyecto ha sido gestionado por el distribuidor Ecua-tronix, que ofrece servicios de instalación y mantenimientos y cuyos técnicos junto con los del cliente han recibido formación en AEQ.



## AEQ REALIZA LA INSTALACIÓN DE LA RADIO NACIONAL DE ANGOLA RNA

Un ambicioso proyecto llave en mano que incluye 24 consolas digitales y una matriz BC-2000 D de 512x512



El grueso de la instalación se realiza en Luanda, capital de Angola, con centros regionales y locales repartidos por el interior.

En este proyecto, AEQ ha realizado la consultoría previa a la definición del sistema con un equipo de ingenieros desplazados al país para analizar necesidades; la ingeniería, la instalación y la configuración del equipamiento suministrado, contando con varios profesionales de AEQ residiendo en el país durante el tiempo necesario hasta la conclusión del proyecto, incluyendo formación del personal técnico, que ha colaborado activamente en las instalaciones y del personal de operaciones.

En los estudios de la central de Luanda se instalaron 24 consolas BC 2000 D actualizadas a la funcionalidad de la nueva consola ARENA.

En la Central Técnica de Programas (CTP) se instaló una matriz asociada a dos consolas BC-2000 D para Intercom y Múltiplex, lo que supone el encaminamiento de unos 800x800 circuitos de audio analógicos y digitales. Para poder manejarlas adecuadamente, se han creado diversas vistas de la matriz, macros y salvos así como alarmas para prevenir falta de modulación en las salidas.

Al cierre de AEQ News se sigue trabajando en la instalación de un potente sistema informático para emisión y redacción con cientos de equipos.

## LA RADIOTELEVISIÓN NACIONAL DE EGIPTO ERTU CERTIFICA AEQ ARENA PARA SUS NUEVAS INSTALACIONES

SE INSTALAN SEIS NUEVOS ESTUDIOS COMPLETOS BASADOS EN LA TECNOLOGÍA DEL MEZCLADOR DIGITAL DE AUDIO DE AEQ

La Radiotelevisión Nacional de Egipto ERTU (Egyptian Radio and Television Union) ha seleccionado el mezclador digital de audio AEQ ARENA para equipar seis nuevos estudios en sus diferentes instalaciones.

Con las consolas, se han suministrado kits completos para el equipamiento de seis estudios digitales de radio, incluyendo cajas de señalización para los locutorios, luces de estudio y control, altavoces Genelec, micrófonos de talkback, híbrido digital TH02-EX, y equipamiento informático y de comunicaciones como switches IP y PCs para configuración, así como una UPS por estudio. AEQ suministra adicionalmente planos de interconexión y kits de cableado estándar prefabricado con el objetivo de simplificar y agilizar el proceso de instalación.

Durante el periodo del 26 de julio al 3 de agosto de 2008, una delegación de ERTU compuesta por las ingenieras Mona Mahmoud El Ghamry, Samia Mostaza y Sanaa Mahmoud Hamdy, visitó AEQ para verificación y formación.

En el proceso de formación, se realizó la configuración de las consolas según las necesidades transmitidas por el cliente, quedando unas preparadas para trabajar en estudios de producción y otras como mezcladores de ON AIR.



## OTROS SUMINISTROS EN ÁFRICA

- ❑ 20 nuevos Audiocodex Eagle a SABC, Sudáfrica.
- ❑ 250 grabadores digitales PAW-120 a ANGOP (agencia oficial de noticias de Angola).
- ❑ 6 Audiocodex Eagle a Telecom de Mozambique para su servicio de audio de calidad.
- ❑ 3 Audiocodex portátiles TLE-02 D a RTCV Rádio Televisão Cabo Verde.
- ❑ Una Consola Bravo a Rádio Eclésia de Angola.

# AEQ EN LA OLIMPIADA DE BEIJING 2008



Switching Center de EBU en Beijing con equipos Impact, Course y BC-2000 D. Operando el ingeniero de RNE D. Javier Ferreras

De nuevo, como es sabido en el sector, en la retransmisión de los Juegos, AEQ ha intervenido significativamente en el equipamiento del audio de comentaristas.

Los comentaristas en las sedes de competición, desde Nagano 1998 suelen utilizar las consolas de Comentarista Digitales AEQ DCS 10, con capacidad para 3 reporteros y un invitado.

Para transmitir las señales de programa y coordinación hasta el Internacional Broadcasting Center, y los retornos, desde Sydney 2000 se utilizan habitualmente los Multiplexores AEQ Ranger.

En el centro neurálgico donde se reciben y supervisan los circuitos, el "Commentary Switching Center" del International Broadcasting Center (IBC) también se ven en estos eventos otros equipos AEQ como repartidores de circuitos, patch pannels, distribuidores de audio, intercomunicadores, identificadores de línea, monitores, medidores de calidad de audio y otros equipos.

Algunos de los broadcasters con equipos AEQ, fueron: TV AZTECA y TELEvisa (México), Radio Caracol (Colombia), ENTV (Argelia), RTRRA (Rusia), ROR (Rumania), SABC (Sudáfrica), RTVE (España), France 2, Globo de Brasil y NHK de Japón.

Las 17 OB Van de ALFACAM instaladas en las Venues y Estadio Olímpico para la producción del Video HD, también tenían equipos AEQ.

Los equipos más utilizados fueron: DA-26, EAGLE, SWING, MPAC-02, Mar4 Win, TLE 02, RANGER, y ACD 5001

Mención especial tiene la European Broadcasting Union, EBU (EUROVISION), principal asociación de Broadcasters, que utiliza desde hace muchos un "Switching Center" digital AEQ Impact, además de codecs AEQ Course para llevar el audio a Europa.

Para Beijing, AEQ actualizó el Switching de EBU con la matriz BC-2000 D router, y el transporte con las nuevas tarjetas multiplexores integradas en BC-2000 D router. Así EBU en Beijing 2008 estrenó el nuevo multiplexor AEQ BC-2000 D.

## ADDOUNIA TV SELECCIONA LAS CONSOLAS DIGITALES ARENA PARA SUS ESTUDIOS EN DAMASCO

AEQ ha instalado en ADDOUNIA TV, tres consolas digitales ARENA, para dar servicio a los nuevos estudios y a la nueva unidad móvil.



ADDOUNIA TV es el mayor canal de televisión privado de Siria, con emisiones por satélite con cobertura en Oriente Medio, parte de Asia y norte de África.

La primera parte del proyecto consistió en la

instalación, configuración y puesta en marcha del mezclador digital AEQ ARENA del control del estudio 1, de 600m<sup>2</sup> para TalkShow y Noticias. También se ha equipado el estudio 2.

La segunda parte del proyecto es la instalación de un mezclador ARENA en una completa OB VAN para televisión digital de 6 cámaras.

## B.A.G. FILMS INDIA Y VOICE OF INDIA TELEVISION CONFÍAN EN SYSTEL 6000

### PARA LA GESTION CENTRALIZADA DE LAS COMUNICACIONES DE LOS ESTUDIOS EN NUEVA DELHI DE AMBAS TELEVISIONES



B.A.G. Films & Media Ltd. es un grupo empresarial con inversiones en radio, televisión y cine con una amplia influencia en India.

EL equipo técnico del Sr. Suraj Pal ha seleccionado SYSTEL 6000 para las comunicaciones telefónicas de los cuatro estudios de New Delhi Media City, en especial News-24 (información 24h).

Voice of India TV pertenece al grupo audiovisual indio Triveni Media Ltd. Con la marca VOITV produce 7 canales desde Nueva Delhi.

El equipo de VOITV del jefe técnico Sr. Deepak Tiwari y del productor Sr Amit Kulshrestha, ha definido un sistema de grandes dimensiones con asignación en caliente de líneas a estudios.

La instalación y puesta en marcha fue realizada por los equipos técnicos de los clientes con la supervisión de AEQ, y la coordinación de Falcon Technologies (distribuidor de AEQ en India) con los ingenieros Baidyanath Rana y Praveen Rana.



## KMFM RADIO SELECCIONA AEQ ARENA PARA LA TOTALIDAD DE SUS ESTUDIOS EN EL REINO UNIDO

**Todos los estudios están interconectados mediante matrices digitales AEQ BC-2000 D**

Radio ha confiado tras un análisis del mercado, en la tecnología de AEQ para las mesas y matrices digitales en la totalidad de sus instalaciones en el Reino Unido. La decisión final fue adoptada tras una visita de la cúpula directiva de KM Radio a las instalaciones realizadas por AEQ en EITB Bilbao, donde pudieron ver en funcionamiento la perfecta integración entre mesas y matrices constituyendo un sistema completo.

La compañía cuenta con estudios centrales en Canterbury y Medway desde donde producen las señales base para las diferentes regionalizaciones que actualmente ofrecen, con contenidos generalistas, música y boletines de noticias.



Para sus instalaciones en Canterbury, KM Radio ha adquirido una AEQ ARENA de 15 faders para un nuevo estudio ON AIR, así como una matriz digital BC-2000 D para interconexión de los diferentes estudios anteriormente ya instalados y operativos.

La mayor parte del proyecto se centra en Medway donde KM Radio cuenta con 3 AEQ ARENAS de 5 faders para estudios de noticias, y una AEQ ARENA de 15 faders para producción. Todas estas consolas, se interconectan mediante enlaces MADI multicanal sobre fibra óptica a una matriz central AEQ BC-2000 D, que constituye

el corazón de la instalación.

Este importante proyecto, unido a instalaciones anteriores como Globecast UK y Liberty Radio, permiten consolidar a AEQ ARENA y BC-2000 D en el mercado exigente y competitivo del Reino Unido.

## AEQ COMPLETA LA PRIMERA FASE DEL PROYECTO DE DIGITALIZACIÓN DE LA RADIO NACIONAL DE RUSIA



### La Radio Nacional de Rusia selecciona el mezclador digital AEQ ARENA para su canal BECTN 97.6FM

AEQ ha finalizado la instalación de un mezclador digital ARENA en las instalaciones en Moscú de la Radio Nacional de Rusia.

Se trata la quinta unidad instalada, completando de esta forma la primera fase del proyecto de digitalización de sus estudios. Esta unidad da servicio al canal BECTN 97.6FM.

La configuración consta de una superficie de control con 25 faders, frame central asociado donde se sitúan las tarjetas de E/S de audio digital y analógico y los DSPs de procesamiento de audio, y una fuente de alimentación redundante de 300W.

De los 25 faders físicos con que cuenta la unidad, 15 se utilizan en la operación normal, permaneciendo 10 en reserva frente a posibles fallos. El mezclador AEQ ARENA incluye además hasta 9 páginas virtuales independientes sobre la misma superficie de control, permitiendo controlar en un futuro si fuese necesario hasta 235 señales simultáneamente.

Todos estos elementos han sido diseñados para ofrecer la mejor calidad de audio en situaciones de trabajo intensivo (24 horas al día, 7 días a la semana).

El proyecto ha sido coordinado en destino por el distribuidor de AEQ en Rusia QUALITRON, apoyado por personal técnico de la oficina central de AEQ en la fase de puesta en marcha y configuración.

## Breves Europa

- ▣ Tele Ippica, canal temático italiano sobre carreras de caballos ha adquirido una consola digital Arena para equipar 5 puestos de doblaje de las retransmisiones extranjeras que emite.
- ▣ Alfacam de Bélgica, líder mundial en OB Vans de producción y retransmisión de televisión integra el codec EAGLE en sus OB Vans para HDTV.
- ▣ La televisión rumana se ha equipado con un multicodec Course y 4 codecs portátiles Swing para retransmisiones exteriores.
- ▣ RTV de Eslovenia ha incrementado su parque de grabadores digitales PAW 120 con 96 nuevas unidades. A su vez, la Radio Nacional de Estonia con otras 20.
- ▣ Los primeros países europeos en utilizar Phoenix Mobile en vivo, han sido Eslovenia, Polonia y Rusia.
- ▣ AEQ UK ha vendido a través del mayorista HHB 14 codecs portátiles Swing a un gran broadcaster británico.

## INAUGURADA LA RADIO AUTONÓMICA DE LAS ISLAS CANARIAS, EQUIPADA E INSTALADA POR AEQ CON LA ÚLTIMA TECNOLOGÍA DIGITAL

**La emisión arrancó puntualmente y sin pruebas previas, a plena satisfacción a pesar de lo estricto de los plazos**

El día 30 de mayo de 2008, día de la Autonomía Canaria, puntualmente a las 12 horas fue inaugurada la Radio Autónoma de Canarias, CANARIAS RADIO. Es la primera fase de puesta en marcha de los dos Centros de Producción de Programas principales en la región. Para la difusión, esta nueva emisora autonómica utiliza 23 centros emisores instalados en todo el archipiélago.

El centro de Gran Canaria consta de dos estudios (control-locutorio), un autocontrol, dos cabinas y un control central desatendido.

Todos los estudios, incluyendo las cabinas, están equipados con mezcladores digitales ARENA interconectados con la matriz BC-2000 D Router. Se han configurado los dos controles de

forma que, cada uno es capaz de atender a dos locutorios simultáneamente, o a uno solo con sólo pulsar un botón.

Todos los dispositivos de entrada/salida del sistema se alojan en la sala de racks (control central) junto a la matriz AEQ BC- 2000 D Router. Las comunicaciones externas se realizan con el sistema SYSTEL 6000. Para su manejo se utilizan interfaces para audio e intercomunicación SYSTELSET y terminales táctiles. Además en el control principal se ha instalado un puesto para producción.

Otra parte importante de la instalación es el nuevo sistema de automatización de AEQ, Mar4SuitePRO, versión evolucionada del clásico sistema Mar4 Win.

Mar4SuitePRO tiene en Canarias Radio una de sus instalaciones de referencia, con tres servidores, cinco puestos de emisión en los estudios y seis puestos de redacción. Cuenta con todas las aplicaciones típicas de la suite Mar4: recepción de noticias, edición de texto con audio embebido, edición y fragmentación de audio, grabación de continuidad para copia jurídica y por supuesto la emisión y automatización.

La sala de racks o control central, alberga cuatro racks donde se alojan todos los elementos electrónicos de los sistemas antes mencionados, los servidores Mar4Suite PRO, 3 audiocodecs RDSI EAGLE y COURSE con 4 codecs, el multireceptor AEQ LISTENER y patch panel para señales digitales y analógicas.

Cabe destacar que la emisión del día 30 de mayo se inició sin pruebas previas debido al corto plazo de instalación, pudiéndose comprobar por la dirección técnica de la emisora, la total fiabilidad del equipamiento de AEQ al no existir ni un solo fallo ON-AIR.



### Cataluña

- Muchas estaciones locales catalanas utilizan la automatización Mar4 Win. Algunas como "LA CALA RADIO" de L'Ametlla de Mar (Tarragona) y "RADIO ONA" en Torelló (Barcelona) han dado el salto a la 3ª generación Mar4Suite PRO.
- Las consolas ON AIR de AEQ también son habituales en estaciones locales catalanas. Radio Amposta y Radio Delta acaban de instalarlas.
- COM Radio instala la consola digital ARENA. Sustituye a la consola BC-2000 D instalada en 2004. También COM Radio tiene otros equipos críticos AEQ: la matriz de conmutación BC-2000 D, los codecs y el sistema de multiconferencia SYSTEL 6000.

### Resto de España

- AEQ moderniza las instalaciones de Punto Radio en la Comunidad de La Rioja. Se ha instalado una mesa digital de audio AEQ ARENA en los estudios en Logroño así como un control/locutorio y una cabina de producción en Calahorra.
- URJC, la Universidad Rey Juan Carlos de Madrid, adjudica a AEQ el concurso de suministro e instalación de dos estudios de formación de radio en el campus de Vicalvaro con mezcladores AEQ BC-500 y el sistema de automatización AEQ Mar4Suite PRO. Con estos, son cuatro los estudios de formación instalados.



GRUPO RENASCENÇA

## AEQ INSTALA LLAVE EN MANO LOS NUEVOS ESTUDIOS DEL GRUPO RENASCENÇA DE RADIO EN PORTO

**Se instalan en Gaya, al otro lado del Río Duero, un estudio principal con locutorio, dos autooperados y dos cabinas de periodista totalmente digitales para las cadenas RR y RFM. También se instala un control central con matriz digital distribuida.**

El estudio principal se basa en la consola ARENA e incorpora un terminal de Sistema de Multiconferencia SYSTEL 6000, un control por software de la matriz digital, monitorado Genelec, terminal del sistema de relojería centralizado, mobiliario técnico y cableado. Se reutiliza el terminal de Automatización Mar4 Win en servicio. Hay una superficie de control de ARENA en el locutorio para trabajar en Autocontrol.

Los dos estudios auxiliares autooperados, presentan una configuración técnica similar, aunque sin separación física entre locutorio y control, de forma que en los programas no demasiado complejos, el mismo presentador puede operar la consola. Se reutilizan los terminales de Automatización.

Las cabinas de periodista están basadas en la consola Lawo Z4, incorporando entre otros elementos técnicos un terminal de Sistema de Multiconferencia SYSTEL 6000, monitorado Genelec, mobiliario técnico y cableado. También tienen terminales de Automatización.

El Control Central se construye alrededor de una matriz digital BC-2000 D distribuida en dos núcleos enlazados por MAD1, uno junto a los estudios y otro en la sala de enlaces situada a 250 metros, en lo alto de un hotel vecino. También incorpora una consola digital ARENA configurada como mesa de multiplex, además del Sistema de Multiconferencia SYSTEL 6000 de 16 canales, un terminal de supervisor de la matriz, monitorado, VUmetros de precisión, Multireceptor de radio LISTENER 8, centralización de relojería con sincronismo GPS, mobiliario técnico, racks, patch panels y cableado. Se reinstalan los servidores del sistema de Automatización Mar4 Win en servicio.



## LA UNIVERSIDAD FRANCISCO DE VITORIA SELECCIONA AEQ PARA LA INSTALACIÓN COMPLETA DE SUS NUEVOS ESTUDIOS DE RADIO

### SEIS NUEVOS ESTUDIOS DEDICADOS A LA FORMACIÓN COMPLETAMENTE EJECUTADOS SOBRE TECNOLOGÍA AEQ

La Universidad Francisco de Vitoria forma parte de un sistema universitario internacional que integra instituciones de formación superior en Norteamérica, Europa y América del Sur.

AEQ ha instalado en ella seis nuevos estudios de radio para prácticas de tecnologías de la información. Parte de la instalación suministrada se utilizará para la realización de programas reales dentro de su emisora de ámbito local Onda Universitaria sobre un transmisor de FM de 250W.

Cuatro de ellos con mesas analógicas BC2500, y los dos restantes sobre consola digital ARENA. Todos los estudios cuentan con un puesto de trabajo dedicado para el sistema de automatización Mar4Suite PRO.

Se completa la instalación con el suministro de mobiliario, cableado y todo tipo de reproductores de CD, MD y memorias de estado sólido, junto a microfonía, altavoces y auriculares para operar, tanto en configuración control-locutorio, como en formato autocontrol, el más comúnmente utilizado dentro de la frecuencia de Onda Universitaria.

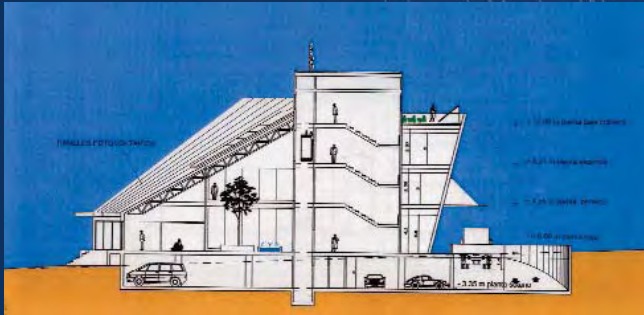
El sistema de automatización Mar4Suite PRO suministrado cuenta con 6 estaciones de trabajo en red, cada una de ellas con una o dos tarjetas de emisión/grabación, y dos servidores centrales dedicados, uno para el almacenamiento masivo de los ficheros de audio con los que trabaja la aplicación, y el otro para copia legal y conversor de formatos, reutilizando un antiguo servidor de Mar4Win.

## breves portugal

- La estación TSF Radio Journal ha adquirido una nueva consola ARENA para su Centro de Producción en las islas Azores.
- La televisión portuguesa TVI Televisão Independente ha instalado un nuevo SYSTEL 6000 para un nuevo canal por cable.
- RTP ( Radio televisión de Portugal ha instalado un Sistema de Comunicaciones SYSTEL 6000 para su Centro de Producción de Porto.
- El grupo de comunicación MCR Media Capital Rádio ha incrementado su parque de consolas ARENA con una unidad para Rádio Comercial y otra para Romântica FM.
- Media Capital Radio está instalando la 1ª fase de su sistema de enrutado de audio de su centro de producción de Lisboa en base a la matriz BC-2000 D router. También ha adquirido una nueva consola digital Arena para Radio Cidade.

## AEQ ESTÁ CONSTRUYENDO SU NUEVO EDIFICIO EN LEGANÉS, MADRID, ESPAÑA DENTRO DEL PARQUE CIENTÍFICO LEGANÉS TECNOLÓGICO, CALLE MARGARITA SALAS 24

La construcción de este edificio de más de 5000 m<sup>2</sup> se inició en enero de 2008 estando prevista su puesta en servicio para mediados de 2009.



El edificio anterior se empezó a utilizar en 1986 con una plantilla de 25 personas. Ahora somos 84 y los planes de crecimiento hacen prever que en breve superaremos el centenar de personas. Además, la orientación de la compañía hace que la plantilla de producción se estanque mientras que la de Investigación y Desarrollo (I+D) se ha multiplicado por cinco en los últimos años, con colaboraciones muy eficaces con universidades y otras empresas. Al mismo tiempo, la actividad se desarrolla en una base mundial, exportándose el 63% de la producción, cifra que aumenta año a año.

Por eso el nuevo edificio responde a unos requisitos muy especiales.



Su situación junto al anillo de circunvalación M40, a 15 minutos del centro y del Aeropuerto de Madrid, la amplia capacidad de aparcamiento y la accesibilidad de mercancías contrastan con el entorno ajardinado del Parque LEGANÉS Tecnológico y el Campus de la Universidad Carlos III, con amplias vistas y espacios de paseo para peatones y ciclistas.



El edificio se ha diseñado con criterios ecológicos de sostenibilidad: usa su propia energía fotovoltaica, utiliza el agua de lluvia de su cubierta, recicla los residuos líquidos y sólidos y emplea en su explotación técnicas de ahorro energético.



Un interior humanizado, que ofrece a ocupantes y visitantes (clientes, estudiantes, colaboradores) un espacio acogedor, natural y relajante, que se experimenta especialmente desde el interior del patio y desde el ascensor panorámico. Permite trabajar con luz natural y suave desde la amplia zona de oficinas de su cara norte, mientras que la cara sur está protegida por una amplia marquesina y la instalación fotovoltaica. En contraposición con nuestro viejo edificio, la accesibilidad está garantizada para las personas discapacitadas.



En el conjunto se ha dado especial importancia a las zonas de I+D y Comercial, ampliando las áreas de formación, reuniones y pruebas de maquetas, prototipos, demostraciones de productos y sistemas, cubriéndose además la necesidad de disponer de un edificio más representativo que contribuya a la imagen que el nivel de calidad de nuestros productos precisa.